

ESTADO DE SERGIPE MUNICÍPIO DE PINHÃO GABINETE DO PREFEITO RELATÓRIO FOTOGRÁFICO DAS RUAS

1. DADOS INICIAIS

1.1. Nome da obra:	Recapeamento Asfáltico de Ruas		
1.2. Número da proposta:	1096751-32		
1.3. Endereço do terreno:	Bairro 25 de Novembro		
1.4. Município:	Pinhão	1.5. UF:	SE

2. FOTOS

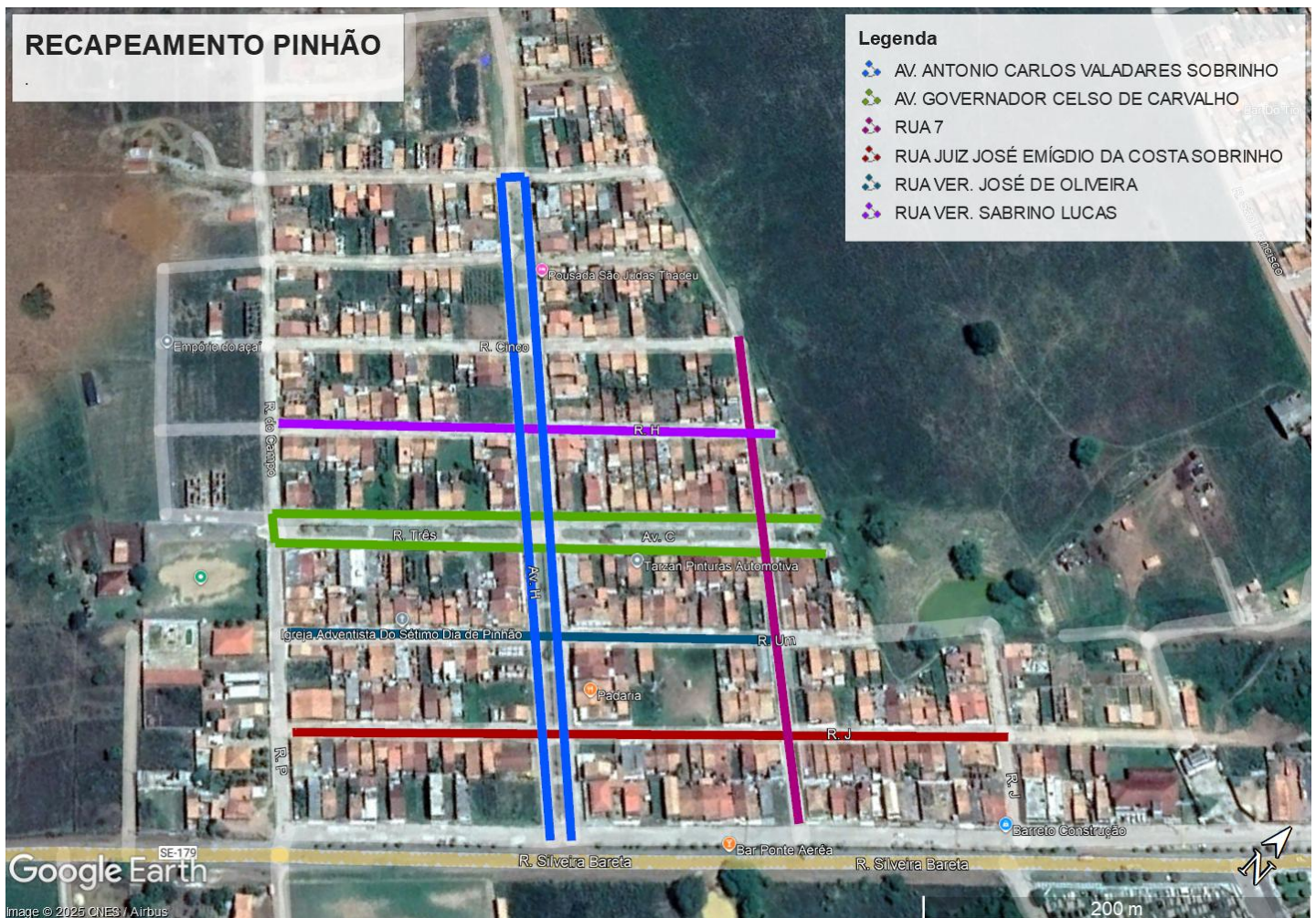


Foto 1 - Imagem Aérea

ESTADO DE SERGIPE
MUNICÍPIO DE PINHÃO
GABINETE DO PREFEITO



Foto 2 – Rua Juiz Emílgdio da Costa Sobrinho



Foto 3

**ESTADO DE SERGIPE
MUNICÍPIO DE PINHÃO
GABINETE DO PREFEITO**



Foto 4



Foto 5

ESTADO DE SERGIPE
MUNICÍPIO DE PINHÃO
GABINETE DO PREFEITO



Foto 6



Foto 7

ESTADO DE SERGIPE
MUNICÍPIO DE PINHÃO
GABINETE DO PREFEITO



Foto 8

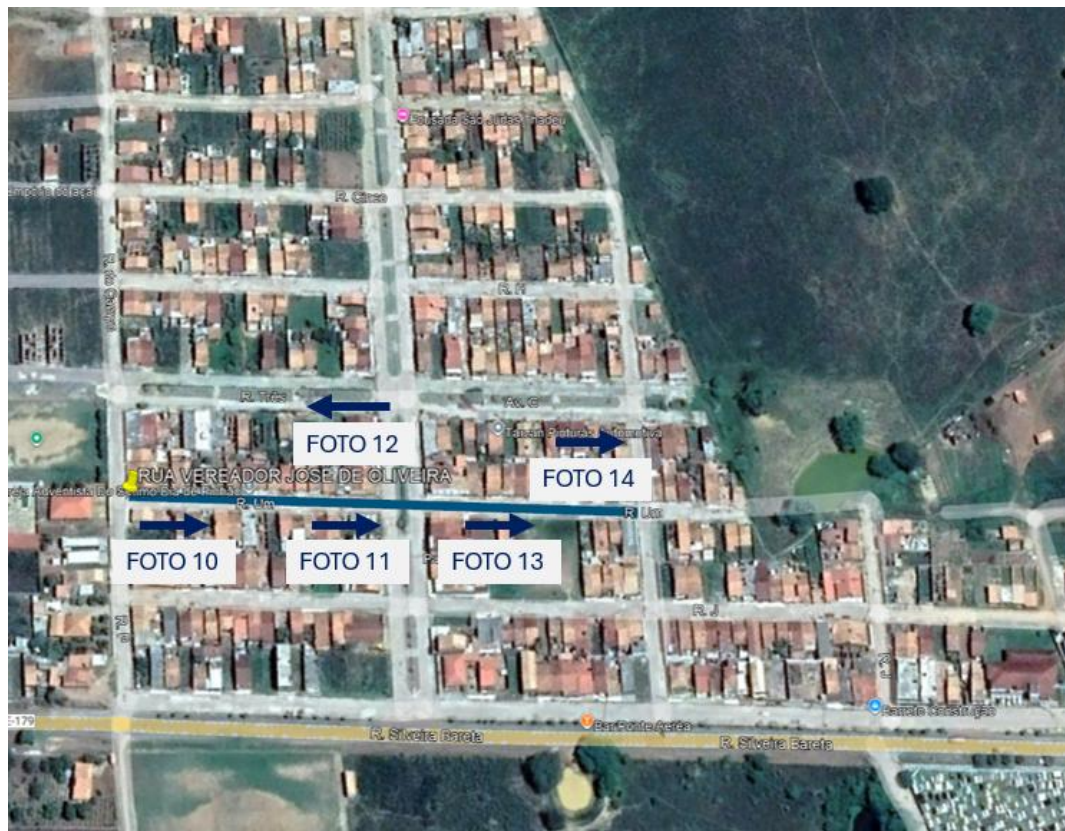


Foto 9 – Rua Vereador José de Oliveira

ESTADO DE SERGIPE
MUNICÍPIO DE PINHÃO
GABINETE DO PREFEITO



Foto 10



Foto 11

ESTADO DE SERGIPE
MUNICÍPIO DE PINHÃO
GABINETE DO PREFEITO



Foto 12



Foto 13

**ESTADO DE SERGIPE
MUNICÍPIO DE PINHÃO
GABINETE DO PREFEITO**



Foto 14

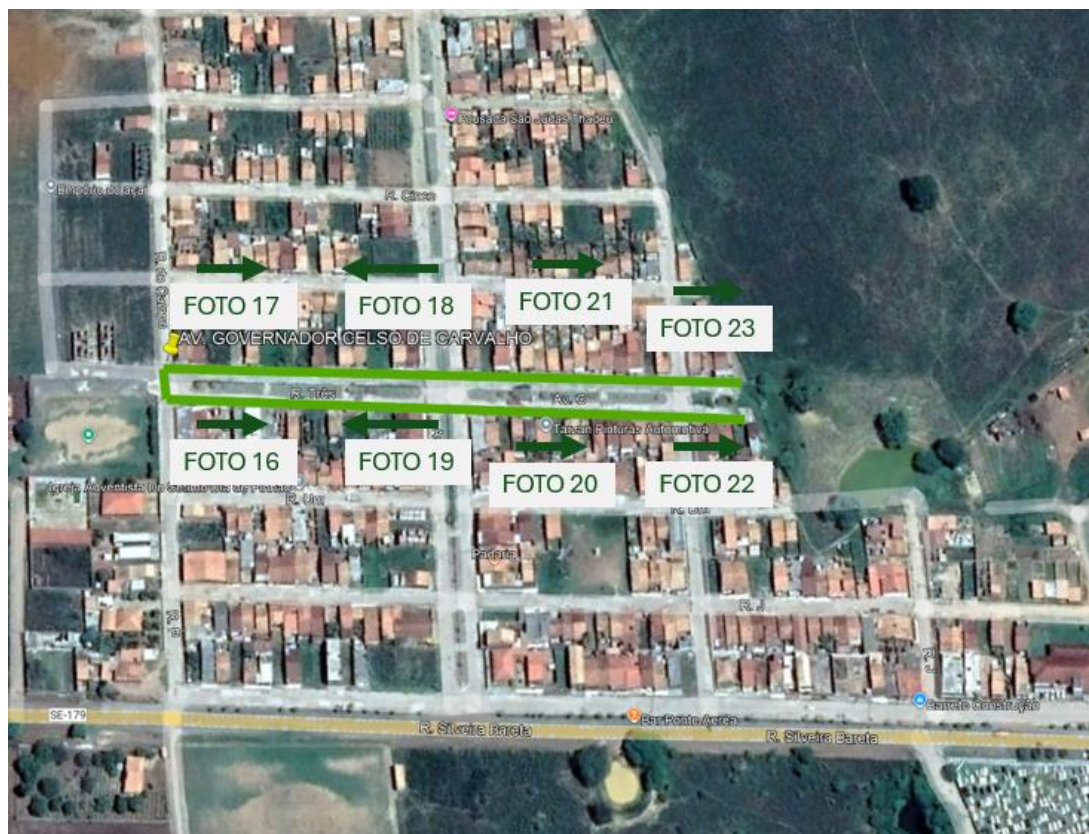


Foto 15 – Av. Governador Celso de Carvalho

**ESTADO DE SERGIPE
MUNICÍPIO DE PINHÃO
GABINETE DO PREFEITO**



Foto 16



Foto 27

ESTADO DE SERGIPE
MUNICÍPIO DE PINHÃO
GABINETE DO PREFEITO



Foto 38



Foto 49

ESTADO DE SERGIPE
MUNICÍPIO DE PINHÃO
GABINETE DO PREFEITO



Foto 20



Foto 21

ESTADO DE SERGIPE
MUNICÍPIO DE PINHÃO
GABINETE DO PREFEITO



Foto 22



Foto 23

ESTADO DE SERGIPE
MUNICÍPIO DE PINHÃO
GABINETE DO PREFEITO



Foto 24 – Rua Vereador Sabrino Lucas



Foto 25

ESTADO DE SERGIPE
MUNICÍPIO DE PINHÃO
GABINETE DO PREFEITO



Foto 26



Foto 27

ESTADO DE SERGIPE
MUNICÍPIO DE PINHÃO
GABINETE DO PREFEITO



Foto 28



Foto 29



PREFEITURA DE
Pinhão
SEU POVO, SUA HISTÓRIA.

**ESTADO DE SERGIPE
MUNICÍPIO DE PINHÃO
GABINETE DO PREFEITO**



Foto 30



Foto 31 – Rua 7 (Rua D)

ESTADO DE SERGIPE
MUNICÍPIO DE PINHÃO
GABINETE DO PREFEITO



Foto 32



Foto 33

ESTADO DE SERGIPE
MUNICÍPIO DE PINHÃO
GABINETE DO PREFEITO



Foto 34



Foto 35

**ESTADO DE SERGIPE
MUNICÍPIO DE PINHÃO
GABINETE DO PREFEITO**



Foto 36



Foto 37



PREFEITURA DE
Pinhão
SEU POVO, SUA HISTÓRIA.

**ESTADO DE SERGIPE
MUNICÍPIO DE PINHÃO
GABINETE DO PREFEITO**



Foto 38

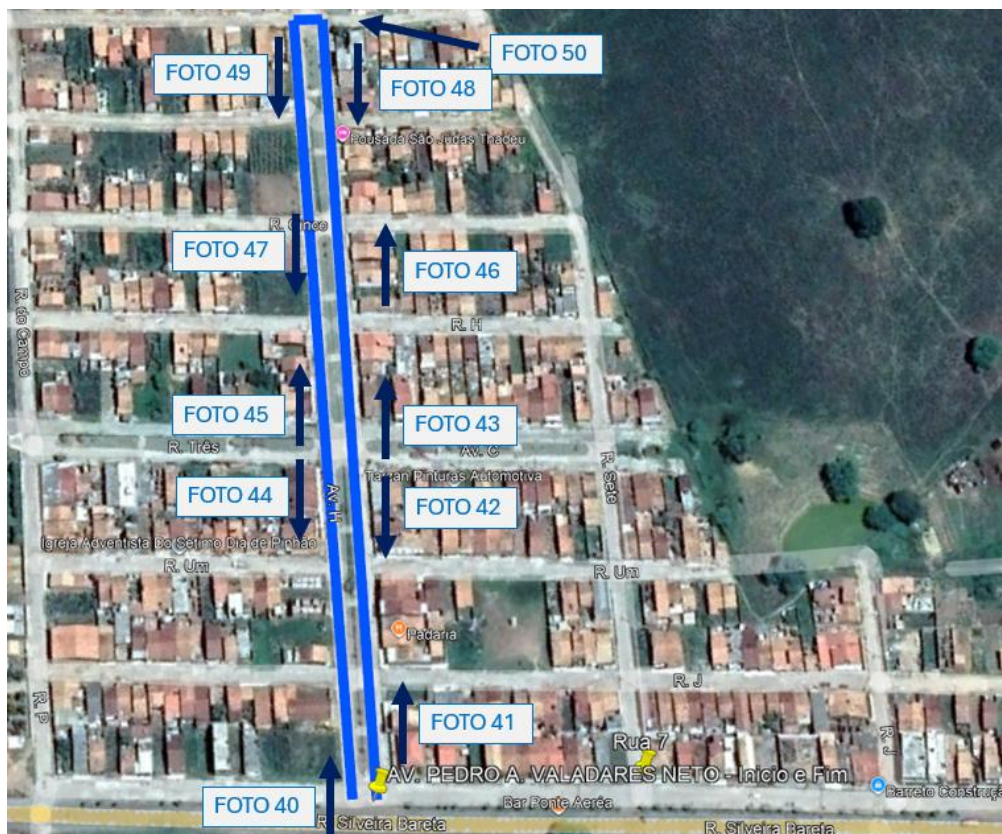


Foto 39 – Av. Pedro A. Valadares Neto

ESTADO DE SERGIPE
MUNICÍPIO DE PINHÃO
GABINETE DO PREFEITO



Foto 40

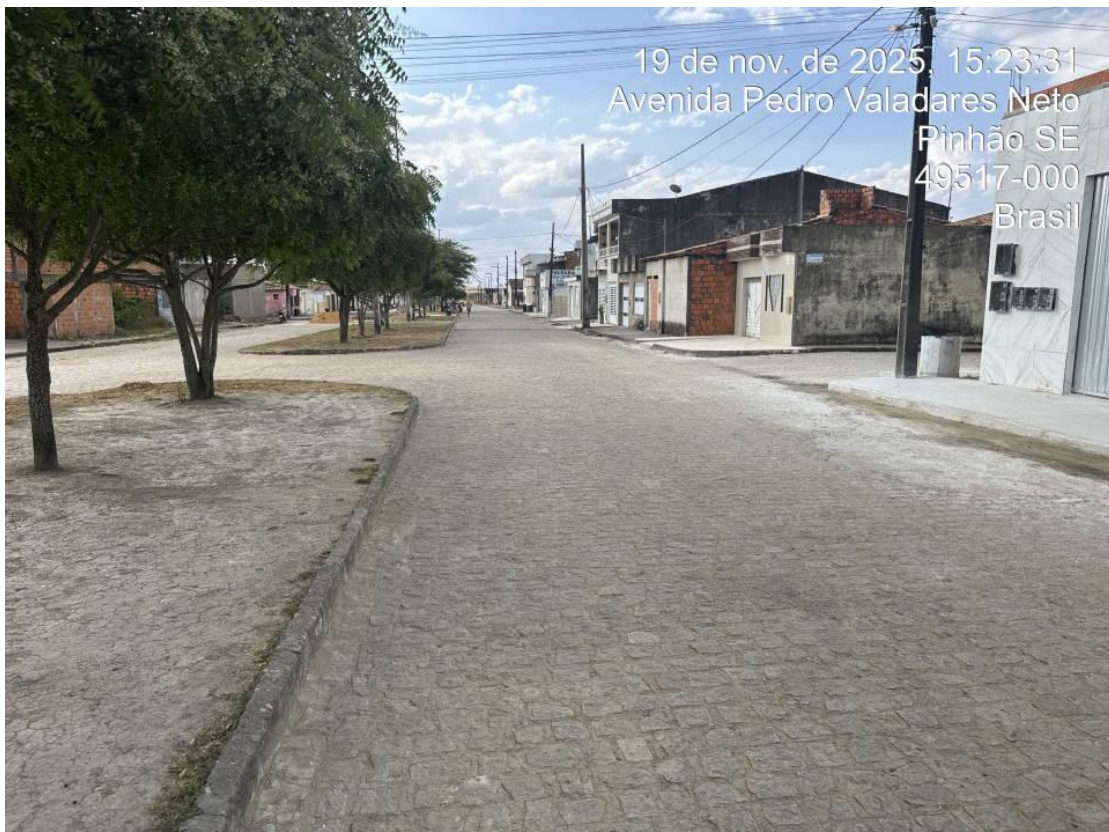


Foto 41

ESTADO DE SERGIPE
MUNICÍPIO DE PINHÃO
GABINETE DO PREFEITO



Foto 42



Foto 43

**ESTADO DE SERGIPE
MUNICÍPIO DE PINHÃO
GABINETE DO PREFEITO**



Foto 44



Foto 45

ESTADO DE SERGIPE
MUNICÍPIO DE PINHÃO
GABINETE DO PREFEITO



Foto 46



Foto 47

ESTADO DE SERGIPE
MUNICÍPIO DE PINHÃO
GABINETE DO PREFEITO



Foto 48



Foto 49

ESTADO DE SERGIPE
MUNICÍPIO DE PINHÃO
GABINETE DO PREFEITO



Foto 50



Foto 51 - Acessos

**ESTADO DE SERGIPE
MUNICÍPIO DE PINHÃO
GABINETE DO PREFEITO**



Foto 52 – Acesso Sentido “Simão Dias”



Foto 53 – Acesso Sentido “BR-235”

**ESTADO DE SERGIPE
MUNICÍPIO DE PINHÃO
GABINETE DO PREFEITO**



Foto 54 – Infraestrutura (Água, Energia e Iluminação Pública)

DATA E ASSINATURA

Data: 21/11/2025

Assinaturas eletrônicas:

Charles Wagner Nunes Oliveira
Prefeito

Albervan José S. Santana
Engenheiro